



**Parc
Floral**
de La Source
Orléans

Dossier
de **presse**
— saison 2025

SOMMAIRE

3

UN JOYAU VÉGÉTAL À ORLÉANS

Un site pluriel et dynamique 5

Les nouveautés en 2025 5

7

UNE PROGRAMMATION ARTISTIQUE ET FESTIVE

Spectacles Jeune public 8

Animations plein air 9

conférences 9

Nocturnes 10

Grands événements 12

Autres rendez-vous 14

15

UN PARC EN CONSTANTE MÉTAMORPHOSE

Un patrimoine arboré en mutation .. 16

Un parc floral qui célèbre l'excellence horticole 17

Un univers zoologique et didactique 18

Un environnement ludique et éducatif 21

Un engagement écoresponsable 22

23

INFORMATIONS PRATIQUES



Un Joyaux à végétal Orléans

Véritable joyau de biodiversité, le Parc Floral de La Source est une vitrine de l'excellence végétale. Il s'illustre ainsi comme référence incontournable pour les amateurs de botanique et paysages verdoyants. Étendu sur 35 hectares, il se distingue par son arboretum d'exception, ses jardins thématiques et ses collections florales fascinantes. Avec 132000 visiteurs en 2024, il s'impose comme l'un des sites naturels les plus prisés du Loiret.

Situé aux portes de la Sologne, ce sanctuaire végétal abrite la source du Loiret, résurgence naturelle de la Loire émergeant aux abords de son château. Entre préservation, innovation végétale et loisirs, il incarne l'équilibre parfait entre tradition et modernité, offrant une immersion au cœur d'un univers sensoriel en perpétuelle évolution.

Bien plus qu'un simple parc, cet écrin est un véritable centre de transmission du savoir botanique. Chaque année, des animations pédagogiques variées sont proposées aux familles et aux établissements scolaires, éveillant la curiosité et sensibilisant les visiteurs aux enjeux de la biodiversité. Guidés par des experts passionnés, petits et grands découvrent les cycles de la nature et l'importance de sa préservation.

Reconnu «Jardin Remarquable» par le Ministère de la Culture, le parc conjugue esthétique, richesse botanique et patrimoine vivant, incarnant un savoir-faire horticole en constante évolution.



Le parc dévoile ses charmes à travers deux périodes distinctes:

- **Haute saison (mi-mars à début novembre):** accès payant, ouverture des infrastructures (boutiques, zone de restauration, serre aux papillons, rosales et mini-golf), programmation culturelle et événementielle.
- **Basse saison (novembre à mars):** accès libre, permettant une contemplation plus intimiste de la nature en repos.





Un site pluriel et dynamique

Véritable levier d'attractivité, le Parc Floral joue plusieurs rôles :

- **Ambassadeur du territoire**, un outil de développement touristique.
- **Jardin de proximité**, au plus proche des habitants.
- **Sanctuaire de biodiversité**, favorisant l'éducation à l'environnement par le biais de la sensibilisation et de la transmission.

• **Havre d'excellence horticole**, sublimé par des collections végétales remarquables et son patrimoine culturel et végétal.

• **Parc animalier**, accueillant des espèces régionales tel «un conservatoire de races locales », mais aussi des animaux exotiques.

• **Espace de loisirs**, avec un éventail d'activités familiales et ludiques (rosalies, mini-golf...) mais aussi un espace restauration et une boutique.

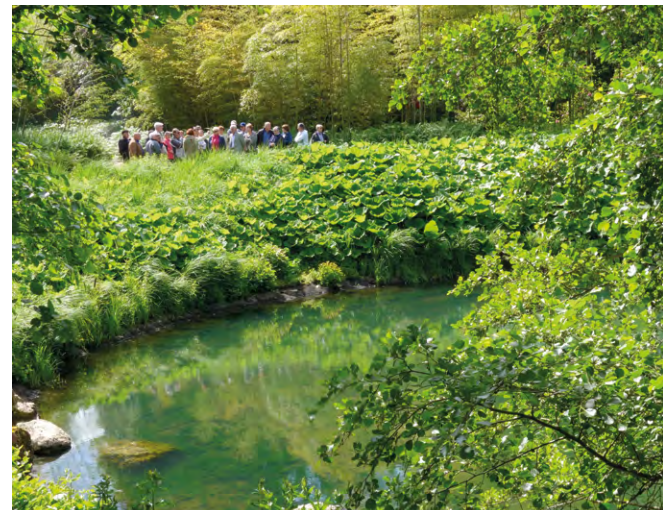
• **Écrin culturel et artistique**, rythmé par de nombreuses animations et le développement de la dimension événementielle.

• **Lieu privilégié du tourisme d'affaires**, proposant des espaces d'exception pour des événements professionnels.

Une destination touristique durable

Le Parc Floral rejoint cette année le réseau des partenaires Tourisme d'Affaires, enrichissant son offre de privatisation d'espaces pour les entreprises en quête d'un cadre inédit. **Désormais présent sur les salons spécialisés, une billetterie B to B a été mise en place pour faciliter l'accueil des groupes.**

En collaboration avec l'Office de Tourisme d'Orléans, il est certifié **«Destination Innovante Durable»**, gage d'un accueil responsable et soucieux de l'environnement.





Une programmation artistique et festive

Bien plus qu'un écrin de verdure, le Parc Floral est un véritable lieu de vie, où nature, culture et loisirs s'entrelacent harmonieusement. Arrivée la saison estivale, les visiteurs s'offrent une parenthèse enchantée, portée par une programmation riche et variée: nocturnes musicales, spectacles pour le jeune public, conférences, week-ends festifs et ateliers pédagogiques. Pensé pour tous les âges, il offre une riche palette d'expériences: mini-golf, rosalies, serre aux papillons...

Au-delà du divertissement, le Parc Floral revendique une mission essentielle de transmission et de sensibilisation. À travers des ateliers ludiques et éducatifs, les plus jeunes apprennent à observer, comprendre et respecter la nature, éveillant leur curiosité et leur conscience environnementale.

Un havre de paix où il fait bon s'attarder, que ce soit le temps d'une flânerie ou d'une journée complète, en solo, en famille ou entre amis.

Du 20 mars au 2 novembre 2025, le Parc Floral se métamorphose en scène vivante, où chaque semaine apporte son lot de surprises. Salon des Arts du Jardin, Fête de l'Automne, spectacles, conférences et nocturnes musicales offrent autant d'occasions de s'émerveiller, d'apprendre et de partager. Que l'on vienne pour une balade contemplative, une sortie familiale ou une soirée sous les étoiles, chaque visite promet un instant suspendu, dans un cadre où la nature est reine.

Les Rendez-vous du Parc Floral

SPECTACLES JEUNE PUBLIC

DIMANCHE
15 JUIN
14H30
(Tout public)

Tagada Tswing Tswing

Par la Cie Le Grand Souk

« Il en faut peu pour être heureux » C'est Baloo qui le dit, mais pas que... De Disney à Trénet en passant par Bourvil et Bobby Lapointe, Valérien Renault et François Manuélian vous emmènent dans leur joyeux univers de chansons.



DIMANCHE
13 JUILLET
15H30
(Tout public)

Biodiversité à ta Santé !

Par la Cie Corrosol

Évaluer vos connaissances de façon participative! Au rythme de l'accordéon, trois experts vous proposent un quiz grâce auquel les impacts positifs de la biodiversité n'auront plus aucun secret pour vous!



DIMANCHE
10 AOÛT
15H30
(Dès 3 ans)

Pas sages en forêt

Par la Cie FouxFeuxRieux

Balade clownesque à l'orée des bois, là où les sorcières mangent des pizzas, où les princesses chantent du Céline Dion et où chacun cherche du sens à mettre dans cette drôle de matière qu'est la vie. Céleste et Azterg, nous entraînent à la rencontre de deux histoires inspirées par des livres jeunesse: Hilda et la princesse d'Eva Rust et Le Vide d'Anna Llenas (autrice de La couleur des émotions).



ANIMATIONS PLEIN AIR

DIMANCHE
22 JUIN
15H30
(Tout public)

Il était une feuille

Par la Cie Quart de Soupir

Pour ce nouveau spectacle musical, imaginez... Une violoncelliste, un pianiste, des contes fantastiques au beau milieu des chênes, sur un tapis de feuilles, de mousses ou de fougère. Laissez-vous charmer par les histoires de Desnos, Gougaud et bien d'autres et préparez-vous à voyager dans les pays arides, le long d'une feuille, sous une écorce, ou bien encore dans des forêts magiques.

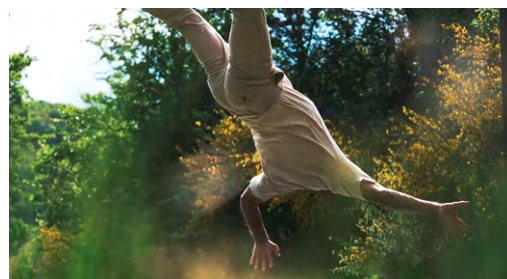


DIMANCHE
14 SEPTEMBRE
15H30
(Tout public)

Airlines

Par la Cie Des Hommes qui portent et des femmes qui tiennent

À la cime des arbres, les artistes font la course à travers les espaces célestes. Tantôt avec discrétion et modestie, tantôt mués par la ténacité du désir de s'arracher à la terre, ils proposent une histoire à vivre ensemble.



CONFÉRENCES: Le Loiret, entre histoire et spéléologie

DIMANCHE
27 JUILLET
15H30

Explorations inédites aux Sources du Loiret

Par le Club Spéléologie Subaquatique Loiret

Une conférence qui va vous faire plonger dans le Loiret, en vous donnant le secret des explorations et des découvertes scientifiques. Le Loiret, un réseau sous-terrain unique en Europe !



DIMANCHE
24 AOÛT
15H30

Les Sources du Loiret: Histoire et légendes

Par Anne-Marie Royer-Pantin

Une conférence qui explore l'histoire des plongées au fil du temps et les mythes et légendes associés.

NOCTURNES

SAMEDI 19 JUILLET
DE 19H À MINUIT (DERNIÈRE ENTRÉE À 22H)

Music Club Festival

19h45 • Cuarteto Cubano

Relookage assuré des classiques de la chanson française façon salsa cubaine! Les succès de Joe Dassin, Gainsbourg, Bourvil et Brassens, pour ne citer qu'eux, sont passés à la moulinette des rythmes cubains et s'impègnent du soleil de La Havane. Embarquez dans un voyage musical et festif d'allers-retours entre Cuba, la France et même l'Italie.

21h15 • Michelle David & The True Tones

Grande voix gospel et soul, Michelle David, entourée des True-Tones, proposent une fusion passionnante de groove vintage et de modernité musicale.

22h45 • La Loma

Inspiré du folklore mystique des Andes, des rythmes afro-caribéens et des ambiances psychés, La Loma nous livre un cocktail tropical sur-vitaminé !

Stands restauration et boissons sur place



SAMEDI 30 AOÛT
DE 19H À MINUIT (DERNIÈRE ENTRÉE À 22H)

Slow Electro Festival

19h45 • M'BEE

DJ talentueux qui a su séduire le public en remportant l'Orléans DJ Cast. Passionné par le mix et les rythmes envoûtants, il propose des sets énergiques et uniques mêlant différentes influences musicales.

21h15 • Mack Swell

DJ et producteur passionné qui fusionne habilement house et techno pour créer des sets dynamiques. Grand gagnant du concours DJ Cast, il se distingue par son univers sonore puissant et immersif, taillé pour faire vibrer le public.

22h45 • Rovinsky & Axelle Maga

Duo électrisant qui mêle DJ set live et performance vocale pour une expérience immersive et captivante. Leur univers oscille entre électro pop, dance et EDM, offrant un show dynamique qui enflammera le public !

Stands restauration et boissons sur place



Les grands événements

**SAMEDI 26
ET DIMANCHE
27 AVRIL
DE 10H À 19H
(dernière
entrée 18h)**

Entrée gratuite

Salon des Arts du Jardin 13^e Édition

Chaque printemps, le Salon des Arts du Jardin annonce le retour des beaux jours et met le jardin à l'honneur. Rendez-vous pour un week-end festif dédié à l'art de vivre au grand air !

Cette année, ne manquez pas la conférence exceptionnelle d'Alain Baraton, jardinier en chef du Domaine national de Trianon et du Grand Parc de Versailles. Et bien sûr, le groupe Les Jazzdiniers rythmera le week-end avec ses mélodies jazzy pleines de fraîcheur !



**SAMEDI 26 AVRIL
14H30**

**Conférence
d'Alain Baraton**



Autres rendez-vous

SAMEDI 7
ET DIMANCHE
8 JUIN
15H30

Rendez-vous aux Jardins

Venez découvrir l'univers passionnant des encres végétales avec Océane Baudewyn ! Fabriquez des encres aux couleurs uniques, à partir de plantes et de fleurs, et apprenez à les utiliser pour réaliser des œuvres singulières.



SAMEDI 28
ET DIMANCHE
29 JUIN
15H30

Route de La Rose en Fête

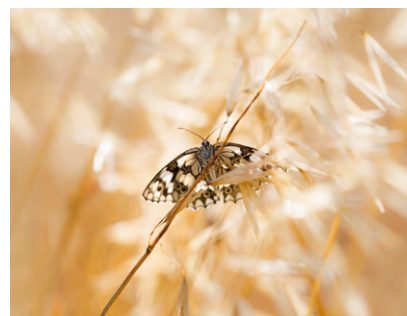
En l'honneur du mois de La Route de la Rose, Yoga by Maga et le Parc Floral vous offrent un cours de yoga exceptionnel. Devant la roseraie, testez un Hatha Yoga basé sur des mouvements doux et des postures maintenues. Adapté à tous niveaux.



MERCREDI
2 JUILLET

Journée Mondiale du Papillon

À l'occasion de la Journée Mondiale du Papillon, la responsable du pôle animalier vous emmènera dans le monde secret des papillons.



© Blesphoto

SAMEDI 20
ET DIMANCHE
21 SEPTEMBRE
DE 14H À 18H

Journées du Patrimoine

Animation en compagnie de notre jardinier en chef. Découverte de la biodiversité à travers le parc floral.



© Ludovic Letot

15H30

Entrée gratuite

Un parc en constante métamorphose

Chaque année, le Parc Floral de La Source réinvente son paysage en imaginant huit massifs d'essai autour d'une thématique unique. Pour 2025, c'est l'univers des «Jardins savoureux» qui servira d'inspiration à nos jardiniers, leur offrant une totale liberté créative pour composer des scènes végétales aussi audacieuses qu'éphémères. Chaque massif, une fois réalisé, est évalué par un jury d'experts, et celui qui se distingue par son originalité et son harmonie sera déployé à l'échelle du parc deux ans plus tard. En parallèle, le thème de fleurissement 2025, baptisé «Jardin Secret», viendra sublimer les allées et espaces paysagers d'une touche mystérieuse et poétique.

Dans cet écrin de nature en perpétuelle métamorphose, les floraisons se succèdent au rythme des saisons, redessinant sans cesse les contours du parc. Ce renouvellement constant s'accompagne d'aménagements pensés pour améliorer le confort et l'expérience des visiteurs.

Ainsi, chaque année, des travaux viennent affiner et enrichir l'offre du parc: rénovation de la boutique et de sa terrasse, modernisation des sanitaires, création d'une nouvelle signalétique, réhabilitation des allées, rénovation des pergolas dans la roseraie, et aménagement d'un espace Evergreen pour accueillir divers événements.

En 2025, une attention particulière a été portée à la rénovation des bassins. Outre leur valeur esthétique, cette transformation s'inscrit dans une démarche durable: les bassins fonctionnent désormais en circuit fermé, avec un système de filtration optimisé pour une gestion raisonnée de l'eau. Pour parfaire ce nouvel aménagement, une élégante cascade a été créée, ajoutant une touche de fraîcheur et de poésie à l'aire de jeux située en contrebas.

Un patrimoine arboré en mutation



Durant l'hiver, les équipes du Parc Floral ont œuvré à restructurer et enrichir les espaces verts. Sur les 35 hectares que compte le parc, une multitude d'arbres remarquables composent un patrimoine vivant exceptionnel: cèdres du Liban, séquoias, hêtres, érables, ginkgos, araucarias, magnolias, cerisiers du Japon, saules et bien d'autres espèces emblématiques.

Un plan de régénération arboricole a été mis en place afin de suivre l'état sanitaire des arbres et d'assurer un renouvellement harmonieux du couvert végétal. Ainsi, en 2024, plus d'une quinzaine d'arbres ont été plantés, venant enrichir les collections botaniques du parc, accompagnés de plus de 3000 nouvelles plantations annuelles. Au printemps, laissez-vous émer-

veiller par un spectacle floral d'exception, où pas moins de **500 000 bulbes de jonquilles et narcisses** éclosent, offrant un tableau aussi enchanteur que celui du château de Cheverny.



Les visiteurs auront le plaisir de découvrir, en 2025, les jardins inaugurés l'année précédente et désormais pleinement épanouis:

- **Le jardin de clématites:** une collection précieuse, classée CCVS, venant compléter les collections florales présentées au parc.

- **Le nouveau verger:** accolé au potager, il

s'organise autour d'un rond central où s'épanouissent pommiers et poiriers taillés en palmette, aux côtés de fruitiers traditionnels laissés en port libre – cerisiers, pêchers, pruniers et cognassiers – ainsi que quelques raretés botaniques comme le kaki Nashi.



Bien entendu, l'ensemble des espaces emblématiques du parc reste un émerveillement pour les amateurs de botanique: le jardin de formes, les jardins de rocaille, le potager, les massifs de vivaces, la roseraie majestueuse, le jardin des iris, sans oublier le jardin de la Source et son bouillon.

Un parc floral qui célèbre l'excellence horticole

En juin 2025, le Parc Floral sera le théâtre d'un événement prestigieux: le baptême de cinq nouveaux rosiers offerts par le Comité de Développement Horticole de la région Centre, venant enrichir sa collection déjà exceptionnelle.

Toujours tourné vers l'avenir, le parc envisage également une mise en lumière des géraniums vivaces, déjà présents dans plusieurs espaces. Cette initiative vise à sensibiliser les visiteurs à la richesse de ces variétés et à leurs nombreux atouts, notamment leur capacité d'adaptation aux nouvelles conditions climatiques.

Évolutif, inspirant et engagé, le Parc Floral de La Source continue d'écrire son histoire, mêlant sans cesse nature, innovation et émerveillement.

Le Parc Floral de La Source s'inscrit par ailleurs sur la **Route de la Rose**, un itinéraire reliant 19 jardins d'exception, offrant une immersion complète dans l'univers de cette fleur emblématique. Reconnu comme site d'excellence, il met en lumière la richesse et la diversité des variétés de roses.



Un univers zoologique et didactique

Le Parc Floral de La Source est aussi un véritable sanctuaire pour la faune, où la préservation et la sensibilisation occupent une place centrale. Entre découverte, pédagogie et conservation, chaque espace animalier invite les visiteurs à observer et comprendre la diversité du monde vivant.



Une mini-ferme pédagogique et un conservatoire des races locales

Un espace dédié aux animaux de médiation, conçu pour accompagner les animations pédagogiques, permet d'offrir aux visiteurs – et notamment aux plus jeunes – une approche immersive et interactive. Au total, 16 mammifères sont présentés au public.

En parallèle, le parc a mis en place un conservatoire des races locales du Centre-Val de Loire, assurant la préservation et la valorisation de 3 espèces de mammifères et 45 variétés de poules traditionnelles.



Une volière exotique et un ballet de papillons

Le parc abrite également une collection fascinante d'oiseaux exotiques, comptant 160 perruches, 20 cailles, 2 rapaces, 10 flamants du Chili et 7 paons évoluant en totale liberté – dans des déclinaisons de bleu, de vert et de blanc.

Dans un tout autre univers, une serre tropicale accueille une centaine d'espèces de papillons exotiques issus de fermes d'élevage situées en Amérique du Sud, aux Philippines, en Malaisie et en Afrique. Chaque saison, plus de 120 espèces de papillons sont représentées, avec une gestion minutieuse de 300 chrysalides par semaine.





Un engagement fort en matière de sensibilisation et de conservation

Toujours dans une démarche pédagogique, le Parc Floral propose des animations ludiques et interactives à destination des familles et des scolaires. À travers des activités sur la domestication et la classification animale, ou encore l'expérience inédite de devenir «soigneur d'un jour», le parc fait de la découverte du vivant une expérience immersive et enrichissante.

En 2025, une nouvelle animation pensée pour le public en situation de handicap verra le jour, affirmant ainsi l'engagement du Parc Floral pour une accessibilité renforcée et une médiation inclusive.

Des actions en faveur de la biodiversité locale

Le Parc Floral participe activement à la réhabilitation des espèces locales. En collaboration avec APUCE/APUS – Centre de soins de la faune sauvage du Loiret, il a aménagé un site de relâcher de passereaux, permettant à 65 espèces d'oiseaux de retrouver leur habitat naturel après un passage dans une volière d'acclimatation.

Enfin, le parc a développé un espace de ruchers, où le miel produit est à la fois commercialisé en boutique et utilisé pour nourrir les papillons, favorisant ainsi un cercle vertueux entre pollinisateurs et flore locale.

En parallèle, le Parc Floral participe au programme Propage, initié par l'association Noé Conservation et le Muséum National d'Histoire Naturelle. Ce projet de sciences participatives vise à observer, recenser et analyser les populations de papillons du territoire, afin d'améliorer la connaissance et la préservation de ces espèces précieuses.



Un environnement ludique et éducatif

Au-delà de son rôle de jardin d'exception, le Parc Floral de La Source se veut un véritable terrain d'exploration et de découverte pour les jeunes générations. Chaque année, des milliers d'enfants, venus des écoles du Loiret et des départements voisins, participent à des animations pédagogiques immersives axées sur la biodiversité et l'environnement.



Ces ateliers sont conçus et animés par des structures spécialisées. Ils offrent aux plus jeunes une approche ludique et interactive, les invitant à observer, comprendre et interagir avec leur environnement, tout en développant leur sensibilité à la préservation du vivant.

Pour ponctuer la découverte par des instants de détente et de divertissement, le parc propose plusieurs activités de loisirs, accessibles à tous: mini-golf et location de rosalies permettent aux visiteurs de parcourir les allées autrement, au gré de leurs envies.

Tout l'été, le **Petit Train Touristique** traversera le Parc Floral de La Source, invitant les visiteurs à une balade agréable et immersive au cœur du site. En service **tous les week-ends du 1^{er} avril au 31 août**, il offrira la liberté de monter et descendre à différents arrêts stratégiques, permettant ainsi d'explorer le parc en toute sérénité et à son propre rythme.

Tout l'été, le **Petit Train Touristique** traversera le Parc Floral de La Source, invitant les visiteurs à une balade agréable et immersive au cœur du site. En service **tous les week-ends du 1^{er} avril au 31 août**, il offrira la liberté de monter et descendre à différents arrêts stratégiques, permettant ainsi d'explorer le parc en toute sérénité et à son propre rythme.



Un engagement écoresponsable

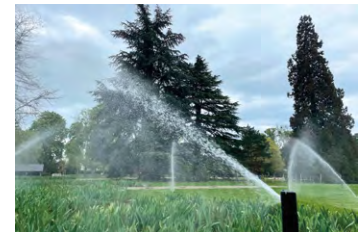
Depuis de nombreuses années, le Parc Floral de La Source s'attache à préserver et enrichir la biodiversité, en intégrant des pratiques respectueuses de l'environnement. Son entretien repose sur une gestion différenciée des espaces verts, un plan de régénération arboricole et l'utilisation de méthodes naturelles favorisant un écosystème équilibré.

Les jardiniers du parc adoptent des techniques durables, privilégiant l'usage de produits naturels, comme le fumier issu des animaux de la mini-ferme, et veillent à associer plantes et insectes pour encourager la pollinisation et la lutte biologique. Lorsqu'un arbre doit être abattu pour des raisons sanitaires, ses branchages sont broyés et utilisés en paillage dans les jardins, tandis que les grumes sont récupérées pour fabriquer ou restaurer du mobilier, comme des bancs ou poubelles à double-flux. Certains arbres morts sont volontairement laissés dans les sous-bois, contribuant ainsi à la diversité des habitats naturels, et créant notamment des niches écologiques.

Dans une logique de préservation des ressources et de réduction de l'empreinte écologique, le parc a développé des solutions innovantes:

- **L'éco-pâturage**, pratiqué sur ses prairies avec des ânes, moutons et chèvres, permet un entretien naturel des sols tout en favorisant la biodiversité locale.
- Depuis l'été 2023, **l'arrosage du parc** repose sur l'utilisation d'eaux épurées, provenant d'une station de traitement voisine, réduisant ainsi la consommation d'eau potable.
- En 2024, le Parc Floral a obtenu le prestigieux **label Éco-Jardin**, reconnaissant officiellement son engagement dans une gestion écologique globale et durable de ses espaces naturels.

Grâce à ces actions concrètes, le Parc Floral de La Source continue d'allier préservation, innovation et respect de l'environnement, affirmant sa place parmi les sites exemplaires en matière de gestion durable.



LES DISTINCTIONS DU PARC FLORAL



Informations pratiques

HORAIRES D'OUVERTURE

Saison haute (20 mars - 2 novembre 2025):

Du 20 mars au 28 septembre: 10h - 19h*

Du 29 septembre au 2 novembre: 10h-18h*

Saison basse (3 novembre 2025 - mars 2026):

accès libre et gratuit de 12h à 17h.

* Dernière entrée 1h avant la fermeture du parc.

TARIFS

- Adulte 6,50 €
(5,50 € du 20 mars au 25 avril)
- Enfant (6-16 ans) 4,50 €
- Étudiant (17-25 ans) 4,50 €
- Famille (2 adultes + 2 enfants) 20 €
(4,50€ par enfant supplémentaire).
- Moins de 6 ans et PMR Gratuit

ABONNEMENTS ANNUELS:

- Adulte 19 €
- Enfant (6-16 ans) et étudiant (17-25 ans) 13 €
- Famille (2 adultes + 2 enfants) 55 €
(10€ par enfant supplémentaire).

SERVICES

Restauration:

food trucks, glacier, espace «Les Parasols du Parc».

Activités ludiques :

mini-golf, location de rosalies.

Espaces de détente:

aires de pique-nique et de jeux.

Boutique :

ouverte tous les jours en saison !

Petit train :

En service tous les week-ends, du 1^{er} avril au 31 août 2025.



Le Parc Floral
de La Source
vous convie
à une saison 2025
inoubliable,
au cœur
d'un écrin
naturel
d'exception !



Contact presse :
Justine Plasse
06 47 92 05 85 / 02 38 68 31 98
justine.plasse@orleans-metropole.fr

www.orleans.fr    
www.parcfloraldelasource.com  

Document réalisé par la mairie d'Orléans - 2025
Photos : Jean-Puyo - Germain Fournier - Chloé Vanel - Multyde
Création graphique: Laure Scipion

  www.parcfloraldelasource.com



Orléans
Mairie